

Unterstützung durch Fachdienste, Medizin und Therapie

Eine umfangreiche Förderung ist die Grundlage für eine erfolgreiche Ausbildung und Integration auf dem 1. Arbeitsmarkt.

Nach dem jeweiligen individuellen Bedarf erhält jede/r Teilnehmer/in spezielle fachkompetente Unterstützung. Der/die Teilnehmer/in ist eingebettet in eine fachübergreifende ganzheitliche Betreuung, die neben Ausbildung und Schule auch die medizinische und therapeutische Betreuung umfasst.



Wohnen und sich wohlfühlen in München

Teilnehmer/innen an einer beruflichen Ausbildung oder Berufsvorbereitung/-orientierung unseres Berufsbildungswerks haben die Möglichkeit, in unserem Internat oder in der Außenwohngruppe zu wohnen und individuell betreut zu werden.

Unser Angebot:

- Förderung der Selbstständigkeit und lebenspraktischer Kompetenz
- Entwicklung der Persönlichkeit und sozialer Kompetenz
- Hilfestellung beim Lernen
- Pflegerische Versorgung
- Individuelle Freizeitgestaltung um Kräfte zu sammeln für die Ausbildung, Freundschaften zu pflegen und für sportliche Aktivitäten



Für weitere Informationen rufen Sie uns bitte an!

Kontakt

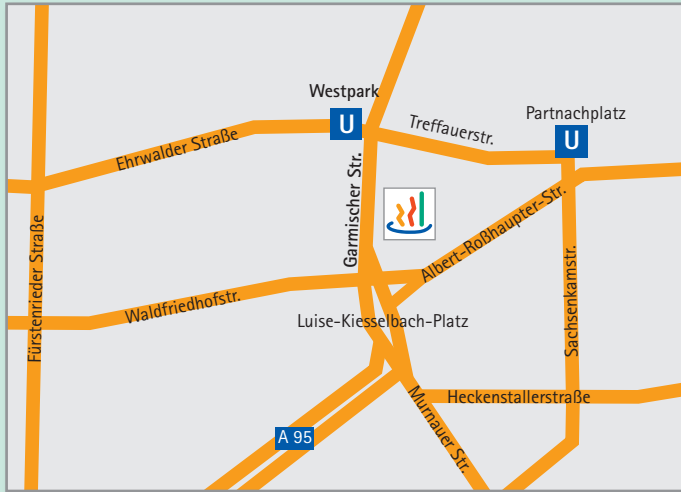
**Berufsbildungswerk
Stiftung ICP München**
Garmischer Str. 241
81377 München

Anfragen und Aufnahme

Telefon 089/71007-301
E-Mail bbw@icpmuenchen.de
Internet www.icpmuenchen.de



So finden Sie uns:
Mit dem Auto: Direkt am Mittleren Ring, Garmischer Straße. Kostenlose Parkplätze in der Tiefgarage.
Mit der U-Bahn: U6 Richtung Großhadern, Haltestelle Westpark, Ausgang B



Berufsbildungswerk Stiftung ICP München

*speziell
individuell
ganzheitlich*



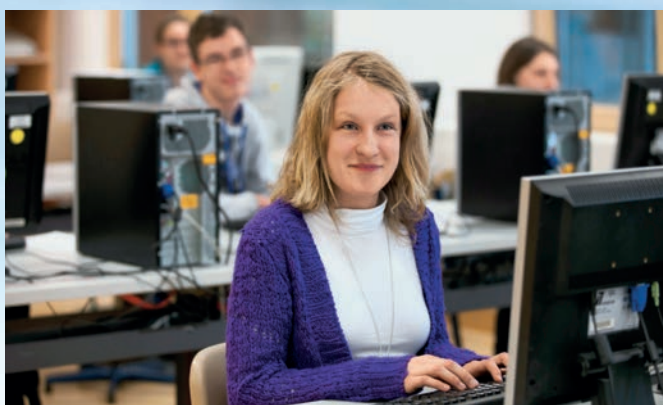
Ausbildung nach Maß

Das Berufsbildungswerk Stiftung ICP München (BBW) ermöglicht jungen Menschen mit einer Körperbehinderung, oftmals verbunden mit Lern- und Sinnesbeeinträchtigungen, eine Berufsausbildung und damit die Vorbereitung auf ein Leben in Selbstverantwortung und Selbstständigkeit.

Die Aufnahme erfolgt in den meisten Fällen über die örtliche Arbeitsagentur. Der Fachberater für berufliche Rehabilitation erörtert den Weg der bestmöglichen Eingliederung und meldet den/die Teilnehmer/in im BBW Stiftung ICP München an.

Aufnahme finden vorwiegend junge Menschen mit folgenden Krankheitsbildern:

- Infantile und erworbene Cerebralparese (u.a. Schädel-Hirn-Trauma, Schlaganfall)
- Orthopädische und neuroorthopädische Erkrankungen (u.a. Spina bifida, Muskeldystrophien, Knochenerkrankungen)
- Chronische Erkrankungen (u.a. Epilepsie, Rheuma, Asthma, Diabetes)
- Lernbehinderung mit motorischen und/oder krankheitsbedingten Einschränkungen



Berufsorientierung und -vorbereitung

Ideal für junge Menschen, die noch nicht genau wissen, welcher Beruf ihren Neigungen und ihren Eignungen entspricht. Außerdem können Fertigkeiten erworben werden, die für die Erlernung eines bestimmten Berufes noch fehlen. Alle diese Maßnahmen helfen bei der Entscheidung für den richtigen Beruf.

Arbeitserprobung

(AEP, bis zu 4 Wochen Dauer)

In einem festgelegten Berufsfeld stellt der/die Teilnehmer/in seine/ihre Neigung und die Fachleute des BBW Stiftung ICP München seine/ihre Eignung für einen bestimmten Beruf fest.

Eignungsabklärung

(EAK, bis zu 12 Wochen Dauer)

In bis zu drei Berufsfeldern werden das Interesse und die Eignung für die verschiedenen Berufe festgestellt.

Berufsvorbereitende Bildungsmaßnahmen

(BvB, ca. 11 bis 18 Monate Dauer)

Vorbereitung auf eine Ausbildung oder einen Arbeitsplatz bzw. Erlangung der Ausbildungs- oder Arbeitsmarktreife. Beim Nachweis der entsprechenden Leistung kann der Hauptschulabschluss erworben werden. Der Maßnahmebeginn kann individuell erfolgen.



Hier macht Ausbildung Spaß

Unsere Teilnehmer/innen arbeiten an modernen und behinderungsspezifisch ausgestatteten Arbeitsplätzen. Die Ausbildung erfolgt durch erfahrene berufs- und rehapädagogisch besonders geschulte Ausbilder/innen in enger Vernetzung mit Betrieben in und um München.

Die Luise-Kiesselbach-Berufsschule, deren Träger ebenfalls die Stiftung ICP München ist, ist eine private Berufsschule zur sonderpädagogischen Förderung mit dem Schwerpunkt körperliche und motorische Entwicklung. Ausbildung und private Berufsschule unter einem Dach gewährleisten eine enge Abstimmung. Ausbildungsbeginn: i.d.R. Herbst, oder auch individuell möglich



Berufe mit Zukunft

Unsere Ausbildungsberufe

Kaufmann/-frau für Büromanagement (3 Jahre)

Kaufmann/-frau im Gesundheitswesen (3 Jahre)

Fachpraktiker/-in für Bürokommunikation (3 Jahre)

Fachinformatiker/-in Systemintegration (3 Jahre)

Fachinformatiker/-in Anwendungsentwicklung (3 Jahre)

Fachpraktiker/-in IT Systemintegration (3 Jahre)

Informatikkaufmann/-frau (3 Jahre)

Kaufmann/-frau im Einzelhandel (3 Jahre)

Verkäufer/-in (2 Jahre)

Medientechnologe/-in Siebdruck (3 Jahre)

Fachpraktiker/-in Medientechnologie Siebdruck (3 Jahre)

Assistent/-in für Ernährung und Versorgung (Hauswirtschaftler/-in) (3 Jahre)

Fachpraktiker/-in Hauswirtschaft (3 Jahre)

Fachpraktiker/-in Küche (Beikoch/Beiköchin) (3 Jahre)

Zerspanungsmechaniker/-in (3,5 Jahre)

Fachpraktiker/-in Zerspanungsmechanik (3,5 Jahre)

Orthopädietechnik-Mechaniker/-in (3 Jahre)

Alle Berufe führen zu einem durch die IHK, die HWK oder die Regierung von Oberbayern bzw. Mittelfranken anerkannten Abschluss.